

Tafelprogrammeerapparaat

Met het tafelprogrammeerapparaat identificeren zich beheerders bij de beheersoftware zoals bijv. de CLIQ Web Manager (CWM) of de CLIQ Express software, om sleutels te programmeren. Het tafelprogrammeerapparaat heeft twee sleutelschachten: de linker schacht is voor de programmeersleutel (C-Key) of bij CLIQ Express voor de Express-sleutel. Bij gebruik van de CLIQ Go PC App is de linkerschacht niet nodig. De rechter schacht is voor de gebruikerssleutels.

Voor de aanmelding bij de administratiesoftware, moet het tafelprogrammeerapparaat via USB op de PC aangesloten zijn. De beheerder identificeert zich door de programmeersleutel (C-key) in de linker sleutelschacht te steken. Bij gebruik van de CLIQ Go App is de linkerschacht niet nodig.

Installatie van het tafelprogrammeerapparaat

- 1 De Windows-deelnemer moet over beheerdersrechten beschikken.
- 2 Sluit het tafelprogrammeerapparaat met een USB-kabel aan op de PC.
- 3 Verzeker u ervan dat de noodzakelijke stuurprogramma's automatisch gedownload en geïnstalleerd zijn.



Aanwijzing!

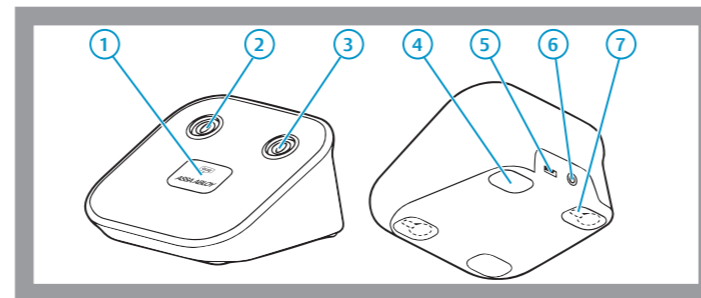
Noteer de COM-poort die in het infogedeelte weergegeven wordt. Wanneer de aanmelding bij CWM mislukt, geeft u deze COM-poort aan om automatisch de juiste COM-poort te vinden.

Bijv.: STMicroelectronics Virtual COM Port (COM7).

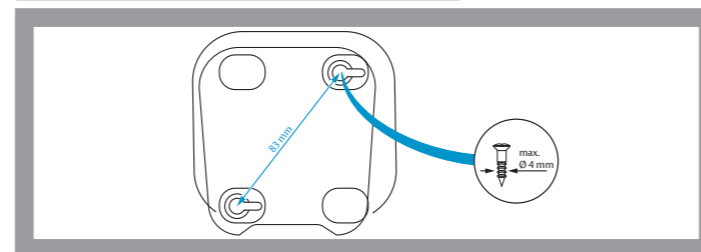
- 4 Wanneer de stuurprogramma's niet automatisch gedownload en geïnstalleerd worden, moet u deze handmatig vanaf de volgende website downloaden en installeren:
<http://www.ikon.de/de/site/ikon/service/software-updates/cliq-software-updates/>

Systeemvereisten

Apparaat	Besturingssysteem
PC	Windows 7 of hoger
Android	Android 4.3 of hoger
USB On-The-Go (OTG) -compatibel	



Positie	Component
1	Bedrijfsstatus
2	Programmeersleutel (C-key) of Express-sleutel Niet nodig bij gebruik van de CLIQ Go App
3	Gebruikerssleutel
4	Antislipvoetjes (x4)
5	Micro-USB
6	Cilinderpoort
7	Slobgat voor montage op tafel (x2)



Entsorgung

WEEE-Reg.-Nr. DE 69404980
Das Produkt ist nach dem Gebrauch als Elektronikschrott ordnungsgemäß zu entsorgen und zur stofflichen Wiederverwendung einer örtlichen Sammelstelle kostenlos zuzuführen.



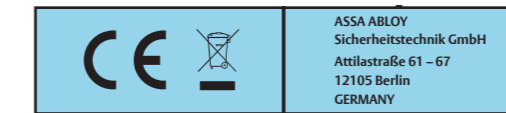
Disposal

WEEE-Reg.-Nr. DE 69404980
The product is to be properly disposed of as electronic scrap after use and to be dropped off at a local collection point, free of charge, for recycling of the materials.



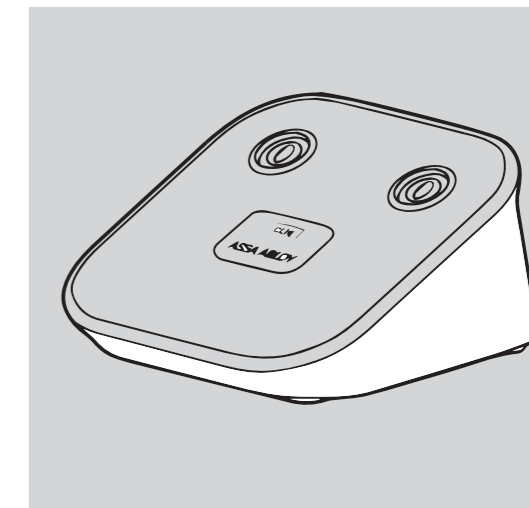
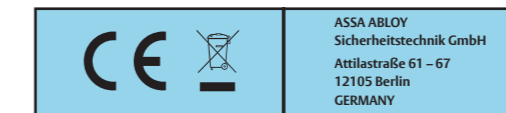
Mise au rebut

WEEE-Reg.-Nr. DE 69404980
Lorsqu'il est usagé, le produit doit être éliminé correctement en tant que ferraille électronique et être confié gratuitement à un système de recyclage d'un centre de collecte local.



Afvalverwijdering

WEEE-Reg.-Nr. DE 69404980
Het product moet na gebruik reglementair worden afgevoerd en verwerkt als elektronisch afval. Voor recycling moet het gratis bij een inzamelpunt worden afgegeven.



Tischprogrammiergerät
Local Programming Device
Dispositif de programmation
Tafelprogrammeerapparaat

Benutzerhandbuch / User Guide /
Guide de l'utilisateur / Gebruikershandleiding
PB00046 00027 000 0D

Tischprogrammiergerät

Mit dem Tischprogrammiergerät authentifizieren sich Administratoren in der Verwaltungssoftware wie z.B. dem CLIQ Web Manager (CWM) oder der CLIQ Express Software, um Schlüssel zu programmieren. Das Tischprogrammiergerät hat zwei Schlüsselschächte: Der linke Schacht ist für den Programmierschlüssel (C-Key), oder bei CLIQ Express der Express Schlüssel. Bei Verwendung der CLIQ Go PC App wird der linke Schacht nicht benötigt. Der rechte Schacht ist für die Nutzer-Schlüssel.

Um sich an der Verwaltungssoftware anzumelden, muss das Tischprogrammiergerät über USB am PC angeschlossen sein. Der Administrator authentifiziert sich, indem er den Programmierschlüssel (C-key) oder den Express-Schlüssel in den linken Schlüsselschacht steckt. Bei Verwendung der CLIQ Go App erfolgt die Authentifizieren ohne Verwendung des linken Schachts.

Installation des Tischprogrammiergerätes

- 1 Der Windowsteilnehmer muss Administratorrechte besitzen.
- 2 Verbinden Sie das Tischprogrammiergerät mit einem USB-Kabel mit dem PC.
- 3 Stellen Sie sicher, dass die erforderlichen Treiber automatisch heruntergeladen und installiert wurden.

Hinweis!

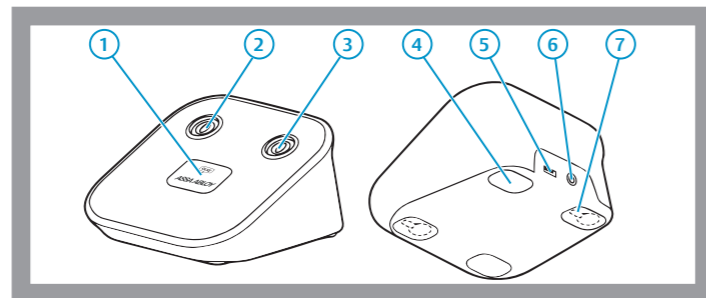
Notieren Sie sich den COM port, der im Infobereich angezeigt wird. Falls die Anmeldung in den CWM fehlschlägt, geben Sie diesen COM port an um den richtigen COM port automatisch zu finden.

Z. B.: STMicroelectronics Virtual COM Port (COM7).

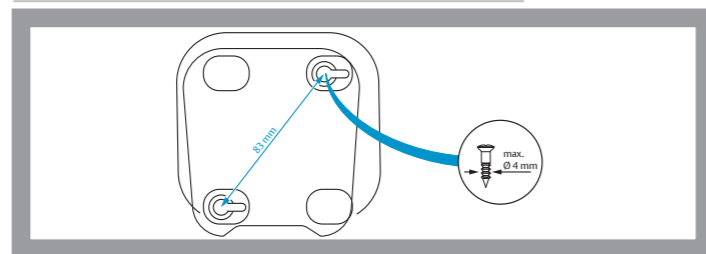
- 4 Wenn die Treiber nicht automatisch heruntergeladen und installiert werden, müssen Sie sie manuell von der folgenden Webseite herunterladen und installieren:
<http://www.ikon.de/de/site/ikon/service/software-updates/cliq-software-updates/>

Systemvoraussetzungen

Gerät	Betriebssystem
PC	Windows 7 oder höher
Android USB On-The-Go (OTG) - fähig	Android 4.3 oder höher



Position	Komponente
1	Betriebsanzeige
2	Programmierschlüssel (C-key) oder Express-Schlüssel Nicht erforderlich bei bei Verwendung der CLIQ Go App
3	Nutzerschlüssel
4	Rutschfeste Standfüße (x4)
5	Micro USB
6	Cylinder port
7	Langloch zur Auf Tischmontage (x2)



About Local Programming Devices (Local PDs)

Local PDs are used to authenticate administrators of a locking system when logging in to, and programming keys in administration software such as CLIQ Web Manager (CWM) or the CLIQ Express software.

A Local PD has two key slots; the left slot is for C-keys or the express key with CLIQ Express. The left key slot is not needed when using the CLIQ Go PC app. The right key slot is for user key.

To login to the administration software, the administrator inserts a C-key or the Express key in a Local PD that is connected via a USB port to a PC. The left key slot is not needed for authentication when using the CLIQ Go app.

Installing Local PDs

- 1 Ensure that the Windows user account that is currently logged in has Administrator access rights.
- 2 Connect the USB cable from the Local PD to the PC.
- 3 Verify that the drivers are downloaded and installed automatically.

Note!

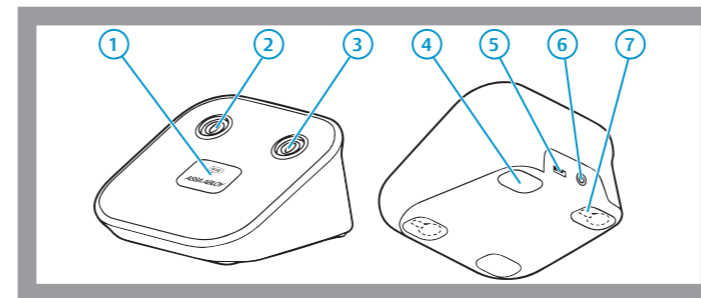
Make a note of the assigned COM port that is displayed in the notification area. When logging in to CWM, select the assigned COM port if CWM fails to find the COM port automatically.

Example: STMicroelectronics Virtual COM Port (COM7).

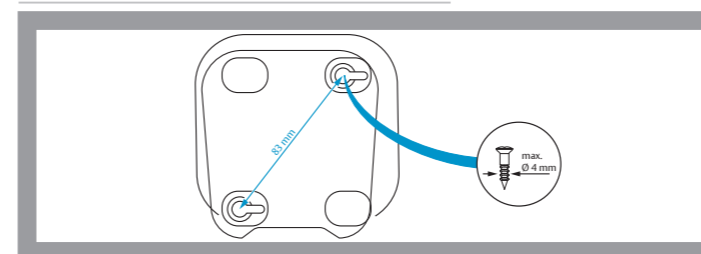
- 4 If the drivers are not installed automatically, you will have to download and install them from the following website:
<http://www.ikon.de/de/site/ikon/service/software-updates/cliq-software-updates/>

System requirements

Device-type	Operative system
PC	Windows 7 or higher
Android device with support for USB On-The-Go (OTG)	Android 4.3 or higher



Position	Component
1	Power on indicator
2	C-key or express key Not needed when using the CLIQ Go app
3	User key
4	Anti-slip pad (x4)
5	Micro USB
6	Cylinder port
7	Screw hole for desk mounting (x2)



À propos des dispositifs de programmation locaux

Les dispositifs de programmation locaux sont utilisés pour authentifier les administrateurs d'un dispositif de verrouillage lors de la connexion et de la programmation de clés dans un logiciel d'administration tel que CLIQ Web Manager (CWM) ou CLIQ Express.

Un dispositif de programmation local comporte deux emplacements ; l'emplacement gauche est destiné aux clés C ou à la clé Express en cas d'utilisation du logiciel CLIQ Express. Le logement gauche n'est pas nécessaire en cas d'utilisation de l'application CLIQ Go PC. L'emplacement droit aux clés utilisateur. Pour se connecter du logiciel d'administration, l'administrateur insère une clé C dans un dispositif de programmation local connecté, via un port USB, à un PC. Le logement gauche n'est pas nécessaire en cas d'utilisation de l'application CLIQ Go

Installation de dispositifs de programmation locaux

- 1 Vérifiez que le compte d'utilisateur Windows actuellement connecté dispose de droits d'accès d'administrateur.
- 2 Connectez le câble USB du dispositif local au PC.
- 3 Vérifiez que les pilotes sont téléchargés et installés automatiquement.

Remarque!

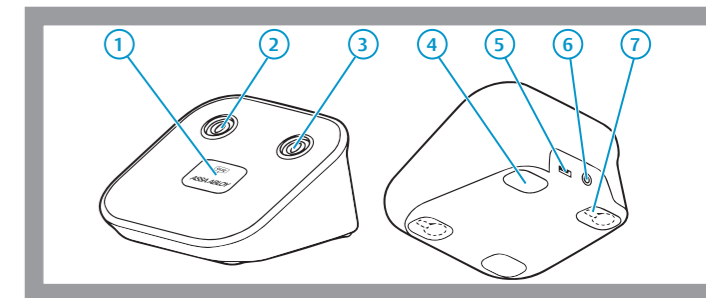
Notez le port COM attribué qui s'affiche dans la zone de notification. Lors de la connexion à CWM, sélectionnez le port COM attribué si CWM ne détecte pas automatiquement le port COM.

Exemple : STMicroelectronics Virtual COM Port (COM7).

- 4 Si les pilotes ne sont pas installés automatiquement, il vous faut les télécharger et installer à partir du site Web:
<http://www.ikon.de/de/site/ikon/service/software-updates/cliq-software-updates/>

Exigences relatives au système

Type de dispositif	Système d'exploitation
PC	Windows 7 ou version ultérieure
Appareil Android avec prise en charge pour USB On-The-Go (OTG)	Android 4.3 ou version ultérieure



Position	Composant
1	Témoin d'alimentation
2	Clé C ou clé Express pas nécessaire en cas d'utilisation de l'application CLIQ Go
3	Clé utilisateur
4	Patin antidérapant (x4)
5	Micro USB
6	Port du cylindre
7	Trou de vis pour montage horizontal (x2)

