

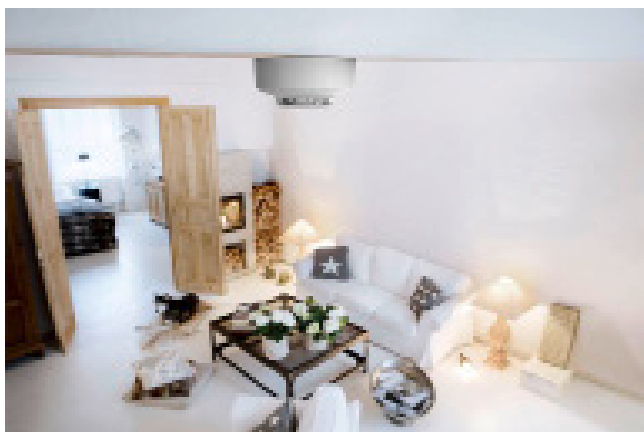


LUPUS - RAUCHMELDER V2

Art. 12117 EAN: 4260195434264

- › Hochwertiger optischer Rauchmelder
- › Meldet Rauchentwicklung direkt an die Zentrale
- › Interner akustischer Melder
- › Funkübertragung
- › Statusübertragung
- › EN 14604 konform
- › Alarmierung im Alarmfall über die Zentrale via. SMS, (Telefonanruf), E-Mail, akustisch, oder Contact-ID

LUPUS - Rauchmelder V2



Der LUPUS Rauchmelder V2 wird ebenfalls über Ihr LUPUS Alarmsystem eingerichtet und gesteuert und warnt Sie jederzeit zuverlässig bei Rauchentwicklung - auch wenn Sie nicht zu Hause sind. Der Rauchmelder ist batteriebetrieben und wird per Funk an die Alarmanlage angebunden. Daher kann er an jeder Wand oder Decke Ihrer Wahl einfach befestigt werden. Kabel zur Signalübertragung oder eine Stromversorgung per Netzteil sind nicht notwendig. Einfach den Rauchmelder über die Zentrale mit dem Alarmsystem verbinden und einrichten.

Umfangreich erweiterbar - das LUPUS Produktuniversum:

Für das SmartHome Alarmsystem ist ein umfangreiches Sortiment an Zubehörartikeln verfügbar. So können Sie Tür- und Fenstersensoren, IP-Kameras, Bewegungsmelder, Türsperrlemente, Rollladenrelais, Heizungssteuerungen uvm. mit wenigen Klicks mit Ihrer SmartHome-Alarmanlage verbunden werden und über die Zentrale automatisiert angesteuert werden.



TECHNISCHE DATEN

Betriebstemperatur	-10° bis +45°
Maße	100 x 48mm (ØxH)
Gewicht	0,16 kg
Detektionsverfahren	Optisch
Sensortyp	Fotodiode
Statusanzeige in der Zentrale	Ja
Status + Batterieanzeige in der Zentrale	Ja
Funkfrequenz	868,6625 MHz
Funkleistung	max. 10mW(10dBm)
Sendereichweite	Ca. 30 bis 100 Meter (je nach den örtlichen Begebenheiten)
Modulation	FM
Befestigungsmöglichkeiten	Verschrauben
Spannungsversorgung	3 x AA Lithium oder Alkaline Batterie
Batterie Lebensdauer im Schnitt	3,5 Jahre
Minimale Sensor Lebensdauer	10 Jahre
Montageort	Decke Nur Innenbereich
Richtlinienkonform	CE, FCC, RoHs, EN 14604, EN 54-7
Signalgeber	Interner akustischer Piezo-Signalgeber
Lautstärke der internen Sirene	95dB gemessen mit 1m Abstand
Überwachungsbereich	ca. 60qm (bei geraden Decken)
Kompatibel mit XT Zentrale	XT1, XT1 Plus, XT2, XT2 Plus, XT4

LIEFERUMFANG

Rauchmelder V2	3 x AA Batterien
Schrauben und Dübel	Montageplatte
Handbuch	

Ihr Partner für LUPUS-Produkte:

