

Profil- Doppelzylinder CLIQ® Go N551,SERVICE=CLIQGo

Eine Seite gewünschte Schließung (A) eine Seite blind (B) - ohne Schlüssel

Produktbeschreibung

- Wahlweise drehgesicherte oder elektronische Ausführung (V=) lieferbar
- Zylindergehäuseteile Messing
- Standard Oberfläche matt vernickelt (OF=MV)
- Zylindergrundlänge 61 mm (C) - A/B (L=30/30) - weitere Baulängen lieferbar - flexibler Gehäusebaukasten
- Wahlweise abweichende Zylindergrundlänge ab 56 mm (C) - A/B (L=28/28)
- Standard Schließbartstellung (SST=30°), abweichende Schließbartstellung wählbar, optional mit SST=FLEX möglich
- Optional mit Doppel-Schließbart (VAR=K901310-X-BIFFAR)
- Optional mit Anbohrschutz Klasse 2 (AB=2)
- Schließbart aus bruchfestem und korrosionsbeständigem Edelstahl
- Wartungsfrei bis ca. 200.000 Zyklen
- Spritzwassergeschützt IP54
- Staub- und Regenschutzkappe einseitig erhältlich (SUR=3) IP55

Lieferumfang

- 1 Profil-Doppelzylinder
- 1 Stulpschraube M5 x 85 mm

Bestellbare Varianten

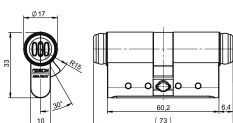
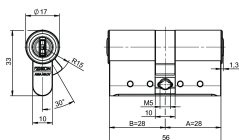
Artikelnummer	OF=	L=	V=
N551,SERVICE=CLIQGo	MV/MV	30/30	D
	MV/MV	30/30	E

Passende ASSA ABLOY Produkte

Bestellnummer	Produkt
S403	Stahl-Schutzbeschlag mit Zylinderabdeckung - Drücker/Drücker
S406	Stahl-Schutzbeschlag mit Zylinderabdeckung - Rundknauf/Drücker
S408	Stahl-Schutzbeschlag mit Zylinderabdeckung - Winkelknauf/Drücker
S413	Stahl-Schutzbeschlag mit Zylinderabdeckung - Drücker/Drücker
S418	Stahl-Schutzbeschlag mit Zylinderabdeckung - Winkelknauf/Drücker
S416	Stahl-Schutzbeschlag mit Zylinderabdeckung - Rundknauf/Drücker
S423	Stahl-Schutzbeschlag mit Zylinderabdeckung - Drücker/Drücker
S426	Stahl-Schutzbeschlag mit Zylinderabdeckung - Rundknauf/Drücker
S428	Stahl-Schutzbeschlag mit Zylinderabdeckung - Winkelknauf/Drücker

Passendes Zubehör

Bestellnummer	Produkt
N109,V=E3,SERVICE=CLIQGo	Schlüssel CLIQ® Go
N109,V=B3,SERVICE=CLIQGo	Schlüssel CLIQ® Go
N109,V=PE,SERVICE=CLIQGo	Schlüssel CLIQ® Go
N110,V=E3,SERVICE=CLIQGo	Schlüssel CLIQ® Go
N111,V=E3,SERVICE=CLIQGo	Schlüssel CLIQ® Go



VAR=K901310-X-BIFFAR

