

# Schließhebelzylinder CLIQ® Go

## NT01, SERVICE=CLIQGo



Durchmesser 19 mm, seitlich abgeflacht auf 16 mm - ohne Schlüssel, ohne Schließhebel-

### Produktbeschreibung

- Ideal für den Einsatz in Briefkästen, Spinden und Metallschränken mit Zylinder-Hebelschloss-Bohrmaß 19mm
- Wahlweise drehgesicherte oder elektronische Ausführung (V=) lieferbar
- Standardmäßig mit Kernantrieb zur Aufnahme von Schließhebeln (ABTR=M10S8)
- Optional mit weiteren Kernantrieben (ABTR=) lieferbar
- Zylindergehäuseteile Messing
- Oberfläche matt vernickelt (OF=MV)
- Befestigung mit Gehäusemutter M19 x 1 x 5
- Standardmäßig Schließweg und Schließhebelweg 90° links oder rechts (AUS=0) Schlüsselabzug nur bei 0°
- Optional Schließweg und Schließhebelweg 180° links oder rechts (AUS=180) Schlüsselabzug bei 0° und bei 180°
- Wartungsfrei bis ca. 200.000 Zyklen
- Staub- und Regenschutzkappe erhältlich (SUR=1) IP55

### Lieferumfang

- 1 Schließhebelzylinder – ohne Schließhebel
- 1 Gehäusemutter M19 x 1 x 5
- 1 Kernmutter M7x1 (für Kernantrieb M7V05 und M7S68) oder M10x1 (für Kernantrieb M10S8)

### Hinweis

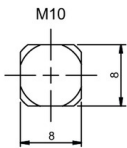
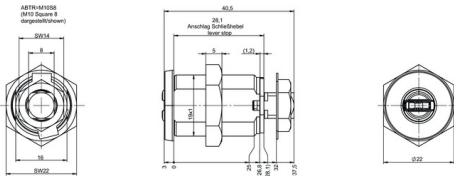
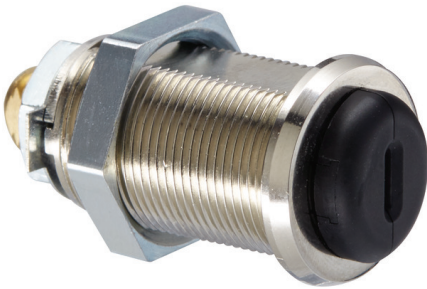
- Schließhebel und weiteres Zubehör bitte separat bestellen – Artikelnummer NTS1

### Bestellbare Varianten

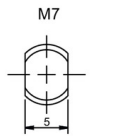
Artikelnummer	OF=	V=
NT01,SERVICE=CLIQGo	MV	D
	MV	E

### Passendes Zubehör

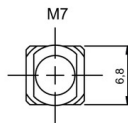
Bestellnummer	Produkt
N109,V=E3,SERVICE=CLIQGo	Schlüssel CLIQ® Go
N109,V=B3,SERVICE=CLIQGo	Schlüssel CLIQ® Go
N109,V=PE,SERVICE=CLIQGo	Schlüssel CLIQ® Go
N110,V=E3,SERVICE=CLIQGo	Schlüssel CLIQ® Go
N111,V=E3,SERVICE=CLIQGo	Schlüssel CLIQ® Go



ABTR=M10S8



ABTR=M7V05



ABTR=M7S68