

Profil- Doppelzylinder CLIQ® Go N531,SERVICE=CLIQGo

Ohne Schlüssel

IKON
ASSA ABLOY


Produktbeschreibung

- Wahlweise drehgesicherte oder elektronische Ausführung (V=) lieferbar
- Andere Seite wahlweise in elektronischer oder drehgesicherter Ausführung
- Zylindergehäuseteile Messing
- Standard Oberfläche matt vernickelt (OF=MV)
- Zylindergrundlänge 61 mm (C) - A/B (L=30/30) - weitere Baulängen lieferbar - flexibler Gehäusebaukasten
- Wahlweise abweichende Zylindergrundlänge ab 56 mm (C) - A/B (L=28/28)
- Standard Schließbartstellung (SST=30°), abweichende Schließbartstellung wählbar, optional mit SST=FLEX möglich
- Optional mit Doppel-Schließbart (VAR=K901310-X-BIFFAR)
- Optional mit SST=FZG möglich
- Optional mit Anbohrschutz Klasse 2 (AB=2)
- Standardmäßig mit Komfortfunktion mit beidseitiger Schließbarkeit (GE=BS) und 360° Freilauf
- Schließbart aus bruchfestem und korrosionsbeständigem Edelstahl
- Wartungsfrei bis ca. 200.000 Zyklen
- Spritzwassergeschützt IP54
- Staub- und Regenschutzkappe ein- und beidseitig erhältlich (SUR=3/-, -/3, 3/3) IP55

Lieferumfang

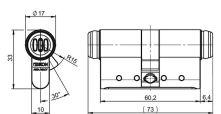
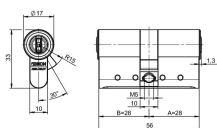
- 1 Profil-Doppelzylinder
- 1 Stulpschraube M5 x 85 mm

Passende ASSA ABLOY Produkte

- Stahl-Schutzbeschlag mit Zylinderabdeckung - Drücker/Drücker S403
- Stahl-Schutzbeschlag mit Zylinderabdeckung - Rundknauf/Drücker S406
- Stahl-Schutzbeschlag mit Zylinderabdeckung - Winkelknauf/Drücker S408
- Stahl-Schutzbeschlag mit Zylinderabdeckung - Drücker/Drücker S413
- Stahl-Schutzbeschlag mit Zylinderabdeckung - Winkelknauf/Drücker S418
- Stahl-Schutzbeschlag mit Zylinderabdeckung - Rundknauf/Drücker S416
- Stahl-Schutzbeschlag mit Zylinderabdeckung - Drücker/Drücker S423
- Stahl-Schutzbeschlag mit Zylinderabdeckung - Rundknauf/Drücker S426
- Stahl-Schutzbeschlag mit Zylinderabdeckung - Winkelknauf/Drücker S428

Bestellbare Varianten

Artikelnummer	OF=	L=	V=
N531,SERVICE=CLIQGo	MV/MV	30/30	D/D
	MV/MV	30/30	E/D
	MV/MV	30/30	D/E
	MV/MV	30/30	E/E



VAR=K901310-X-BIFFAR

